



Ausschnitte aus unserer Arbeit der letzten Jahre.

AGOS
Arbeitsgruppe
Objekt- und Stadtplanung.

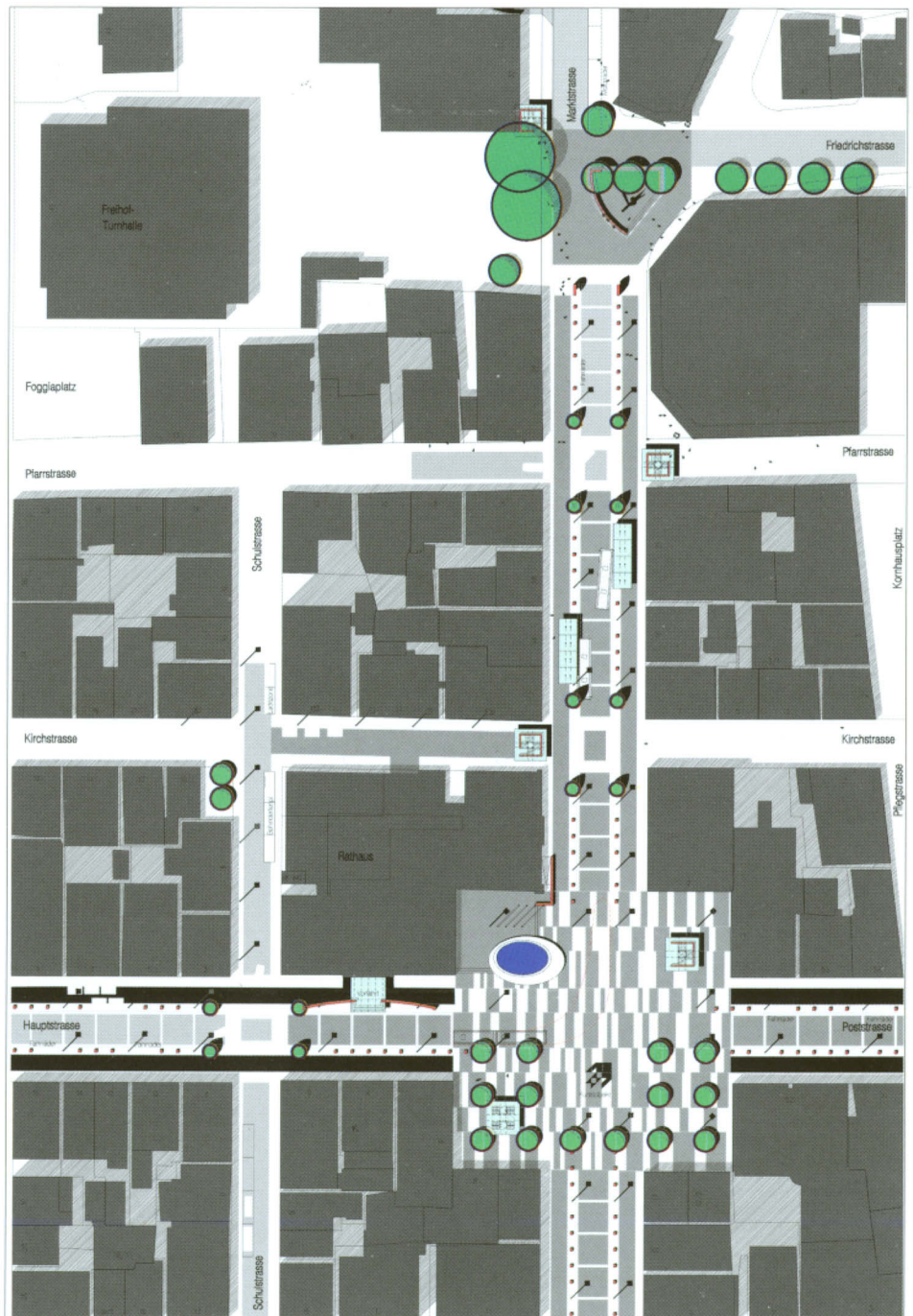
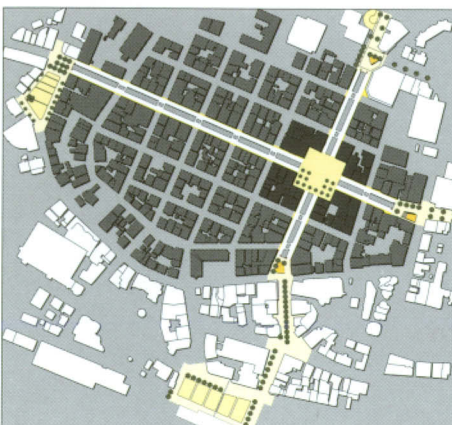
Wettbewerbsarbeit

zur Revitalisierung der Innenstadt von Göppingen (Ankauf).

Die klassizistische Anlage des Stadtkerns zeigt zwei Hauptachsen, die sich am Rathaus auf einem quadratischen Stadtplatz treffen.

Diese künftig dem Fußgänger vorbehaltenen Strassenräume haben städtisches Gepräge, werden durch unterschiedliche Beläge zониert und sollen bewusst nur äußerst sparsam begrünt werden.

Strukturkonzept

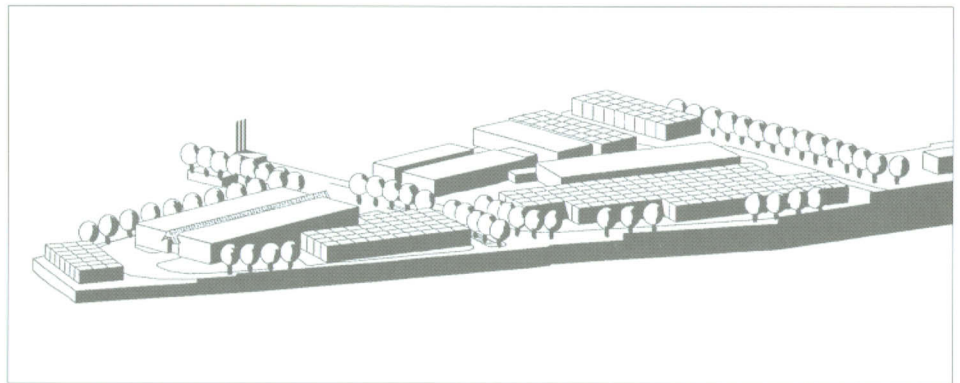




Ausschnitte aus unserer Arbeit
der letzten Jahre.

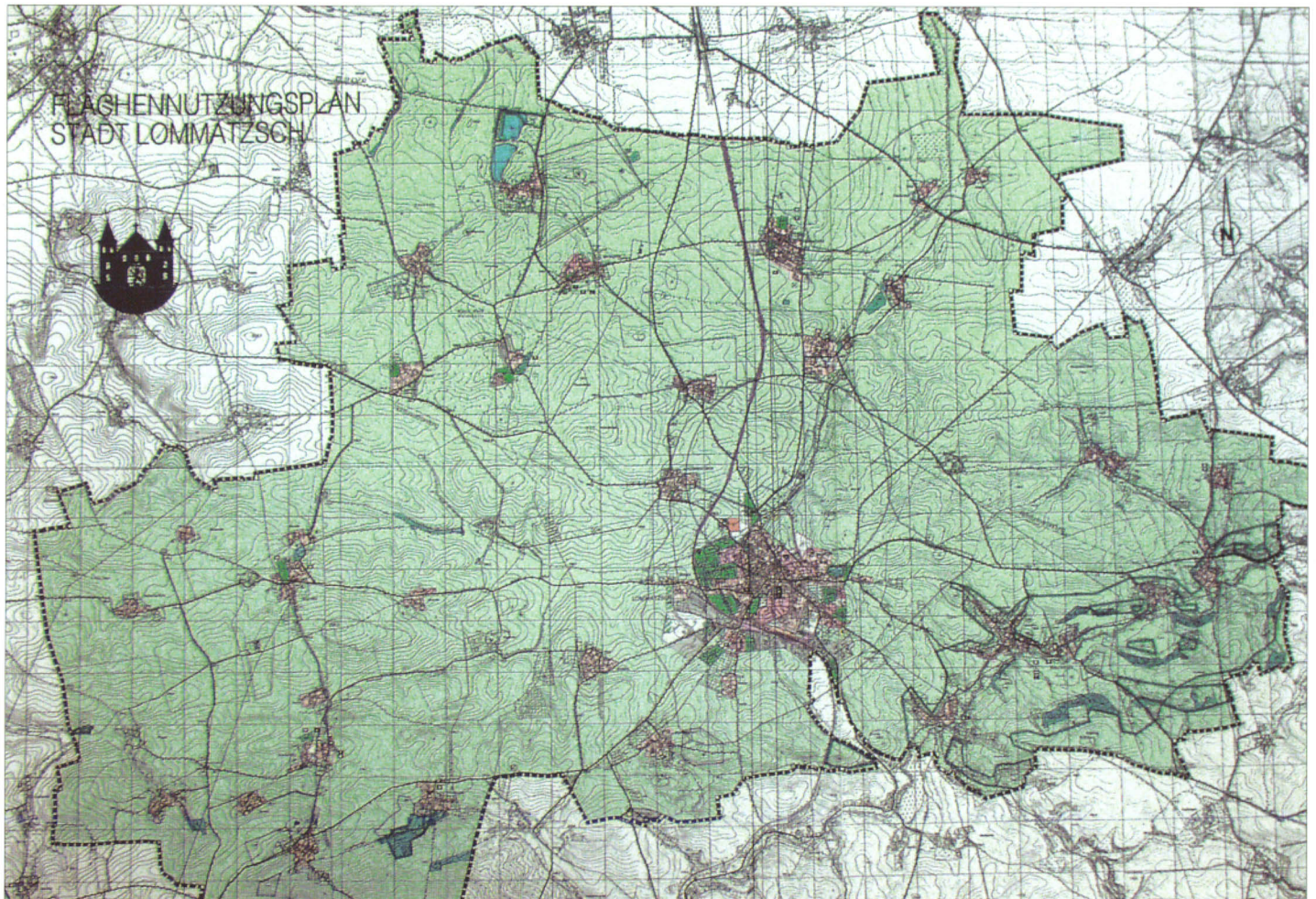
Industriepark Lommatec

Masterplan für ein ehemaliges
Produktionsareal der Firma Zeiss.



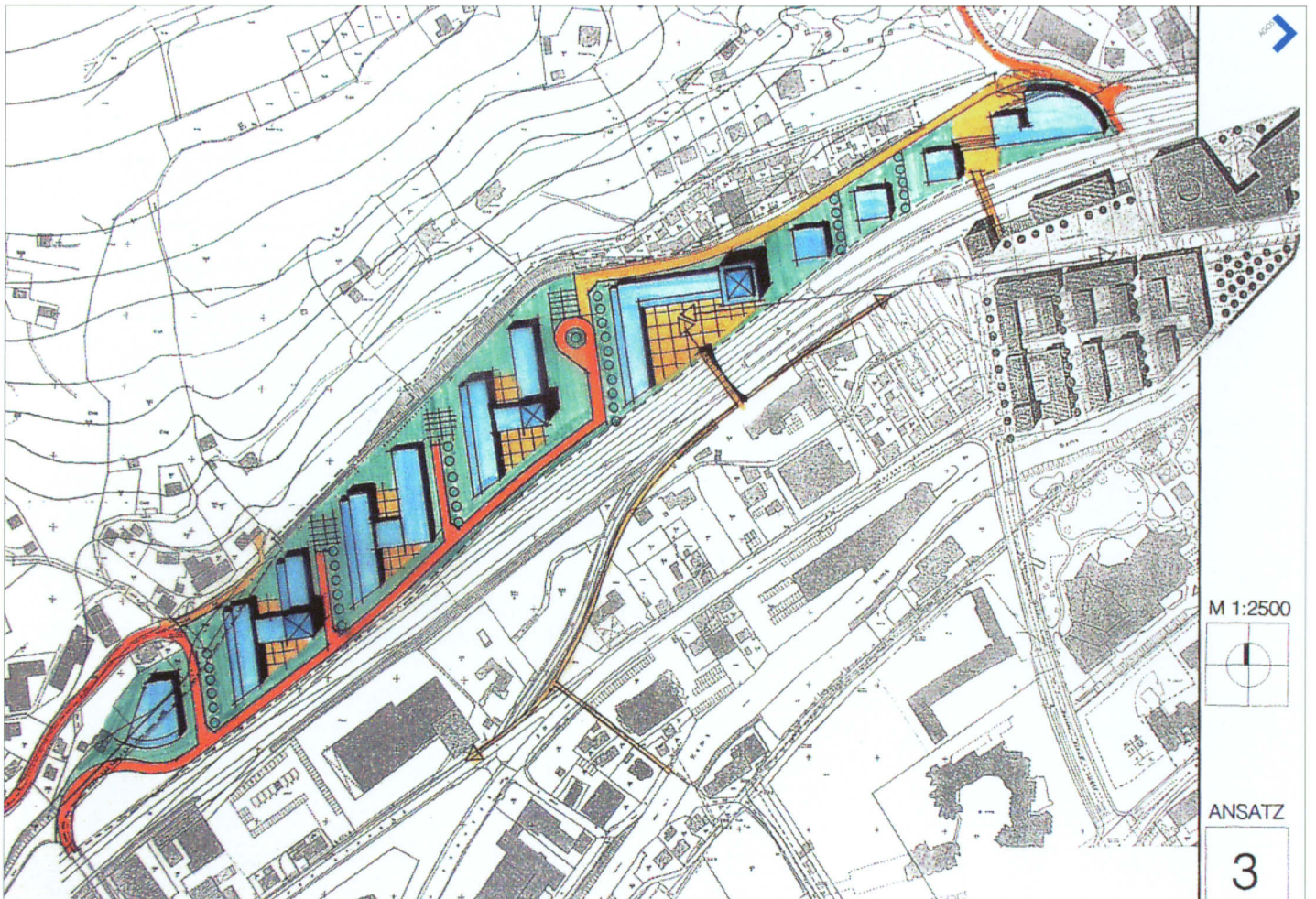
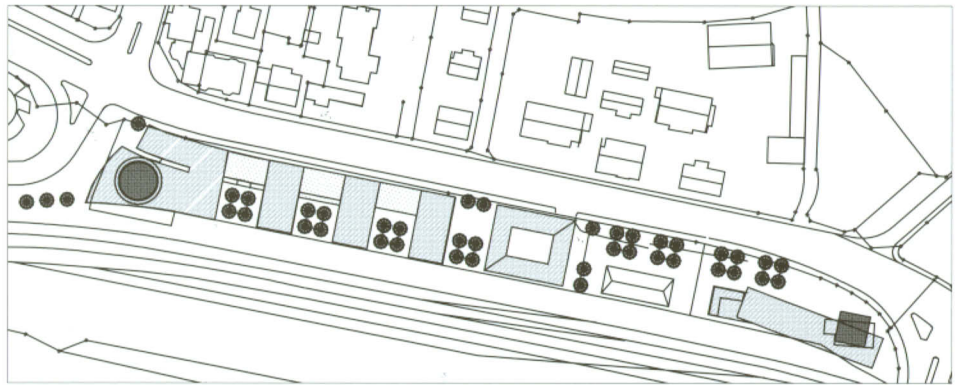
Flächennutzungsplan

für eine Flächengemeinde in Sachsen
mit einer Markungsfläche von über
6600 ha.



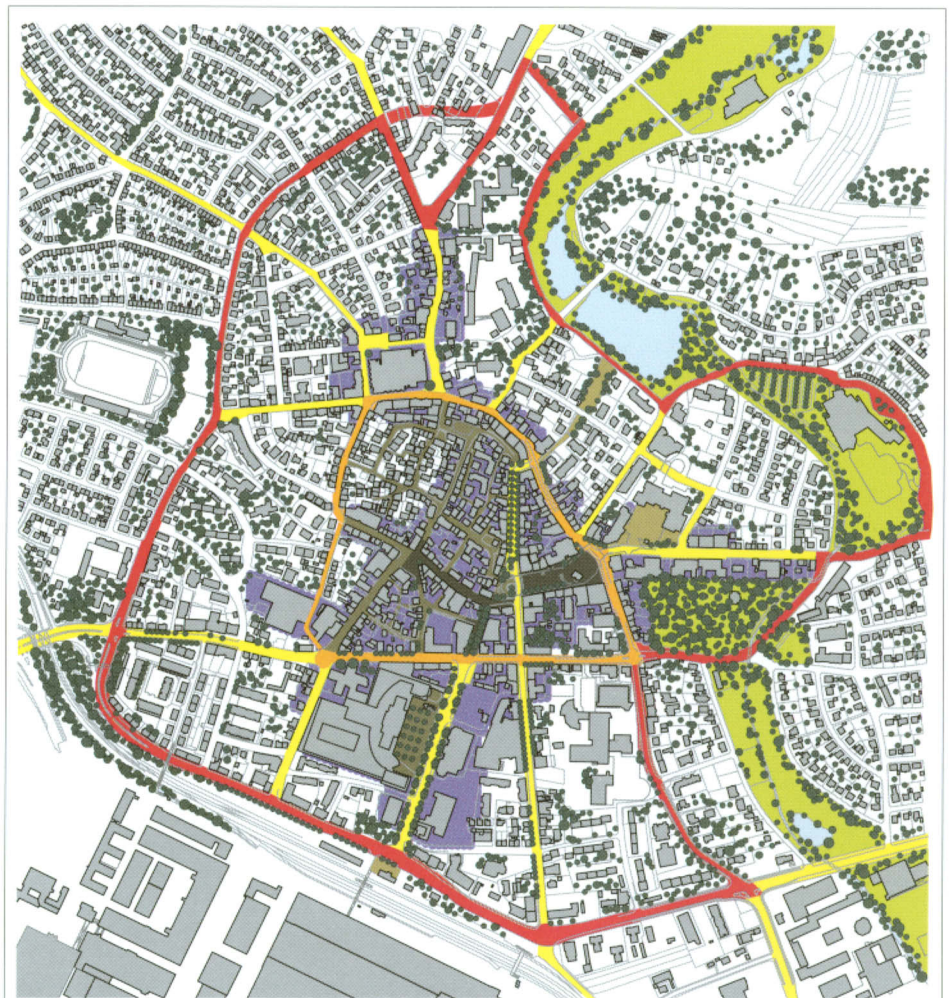
Rahmenplanungen

für typisch linear zugeschnittene,
innerstädtische Konversionsflächen
der Deutschen Bahn AG.



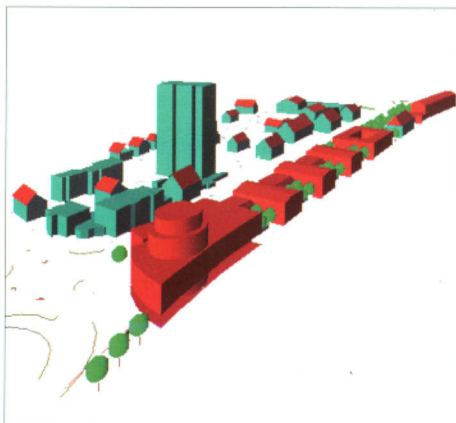
Strukturkonzept

zur Aufwertung und Entwicklung der
Innenstadt von Sindelfingen, thema-
tisiert nach Nutzung, Verkehr und Frei-
raum.



Perspektivskizze

für die Neubebauung einer Konver-
sionsfläche der Deutschen Bahn AG.



Entwicklungsbereiche Verkehr

- Zimmerstraße / Leonberger Straße
Straßendurchbruch zur Neuordnung des äußeren Verkehrsringes
- Adelbortenstraße
Straßendurchbruch zur Neuordnung des inneren Verkehrsringes

Entwicklungsbereiche Freiraum

- Mercedesstraße / Hanns-Martin-Schleyer-Straße
Aufwertung des Bahnhofsvorplatzes, Gestaltung des Übergangsbereichs zum Daimler-Chrysler-Gelände
- Obere Vorstadt / Maichinger Straße
Stadträumliche Aufwertung des DOMO-Umlands
- Marktplatz / Planiestraße
Freiraumgestaltung im Bereich der Tiefgaragenzufahrt
- Bahnhofstraße
Freiraumgestaltung

Entwicklungsbereiche Bauen

- Obere Vorstadt / Leonberger Straße
Räumliche Fassung und Arrondierung im Zuge des Straßendurchbruchs Zimmerstraße
- Leonberger Straße / Münchstraße / Seestraße
Räumliche Fassung und Arrondierung durch gemischte Nutzung, Öffnung zum Grünzug
- Martinsgasse
Fortsetzung der Stadterneuerung
- Bachstraße / Calwer Straße
Räumliche Akzentuierung der Ecksituation als Stadteingang
- Adelbortenstraße / Alexanderstraße / Calwer Straße
Räumliche Fassung und Aufwertung des Handeshof-Areals
- Wettbachstraße / Adelbortenstraße
Neuer Parkhaus-Standort am Kreisverkehr, Nachverdichtung entlang der Adelbortenstraße
- Wettbachstraße / Untere Vorstadt / Untere Torgasse
Aufwertung der Übergangzone zum Stern-Center, Realisierung der vorgesehenen Gassenstruktur
- Poststraße / Untere Torgasse
Räumliche Fassung des Postareals
- Marktplatz
Neuordnung und räumliche Aufwertung der südlichen Marktplatzfront
- Calwer Straße / Riedmühlestraße
Nachverdichtung und räumliche Aufwertung in Korrespondenz zum Stern-Center
- Gartenstraße / Mercedesstraße / Am Feger
Nachverdichtung und räumliche Aufwertung, Aufnahme der vorhandenen Maßstäblichkeit
- Hanns-Martin-Schleyer-Straße / Marienstraße / Küblerstraße
Neuordnung / Nachverdichtung / Arrondierung
- Bahnhofstraße / Am Feger / Altinger Straße
Langfristige Umnutzung und Neuordnung des Gewerbestreifs, Nachverdichtung und Aufwertung
- Neckarstraße / Bahnhofstraße
Räumliche Akzentuierung der Ecksituation als Stadteingang, Nachverdichtung und Aufwertung